



# REPRODUKTIONSSYGDOMME

Dyrlæge Flemming Thorup, Chefforsker

Gefion  
13. April 2016

- Flemmings indlæg kan indeholde: Høj faringsprocent, Få styr på poltene, Omløbere og diverse sygdomme mv.
- Gunners indlæg kan indeholde: Poltemanagement og fodring af polte og drægtige dyr mv.

# HAR DU STYR PÅ POLTEHOLDET?

- Er der polte nok?
- Bliver der løbet i 2. brunst?
- Vaccination?
- Benstyrke?
- Størrelse?
- Genetik?



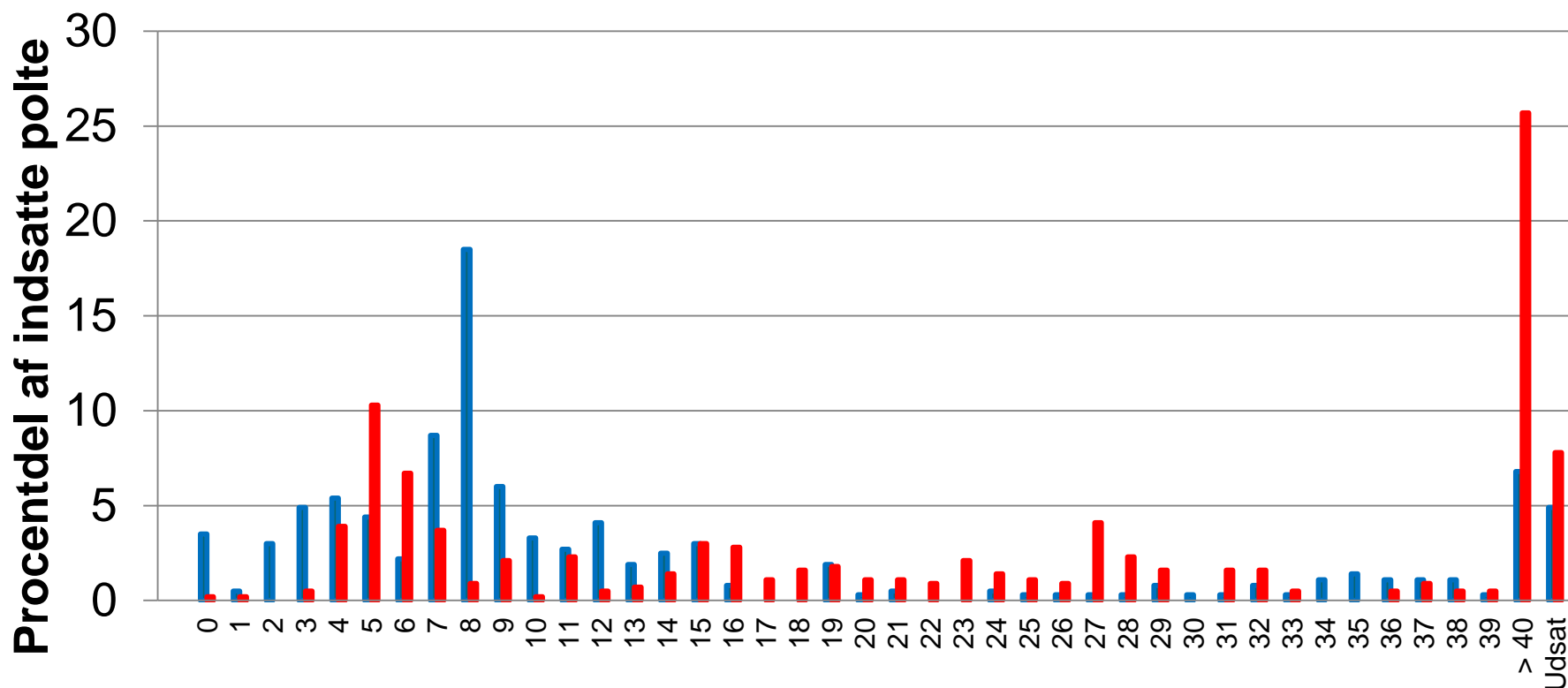
# SKAL POLTENE MED I E-KONTROLLEN?

- Søerne trækker spildfoderdage fra fravænning
  - Du har 6-8 dage til første løbning
  - Udsættes 10 % af søerne med manglende brunst?
- Poltene kommer ”bare” ind fra højre
  - Er dine polte 6, 7 eller 8 måneder, når de flyttes?
  - Er de 8, 9 eller 10 måneder ved løbning?
    - + 1 måned = + 20 kg polt = + 25 Feso/årsso
  - Løber du 95 % af dine polte?
  - Bliver 90 % af poltene løbet i 2. brunst?
  - Bliver dine polte løbet 28 dage efter indsætning?



# DAGE TIL FØRSTE BRUNSTOBSERVATION

## POLTE KØRT TIL FLUSHING OG ORNEKONTAKT



Brunst dag 4-8

38 % i besætning 1

25 % i besætning 2

Dage fra indsætning til brunst

■ Besætning 1

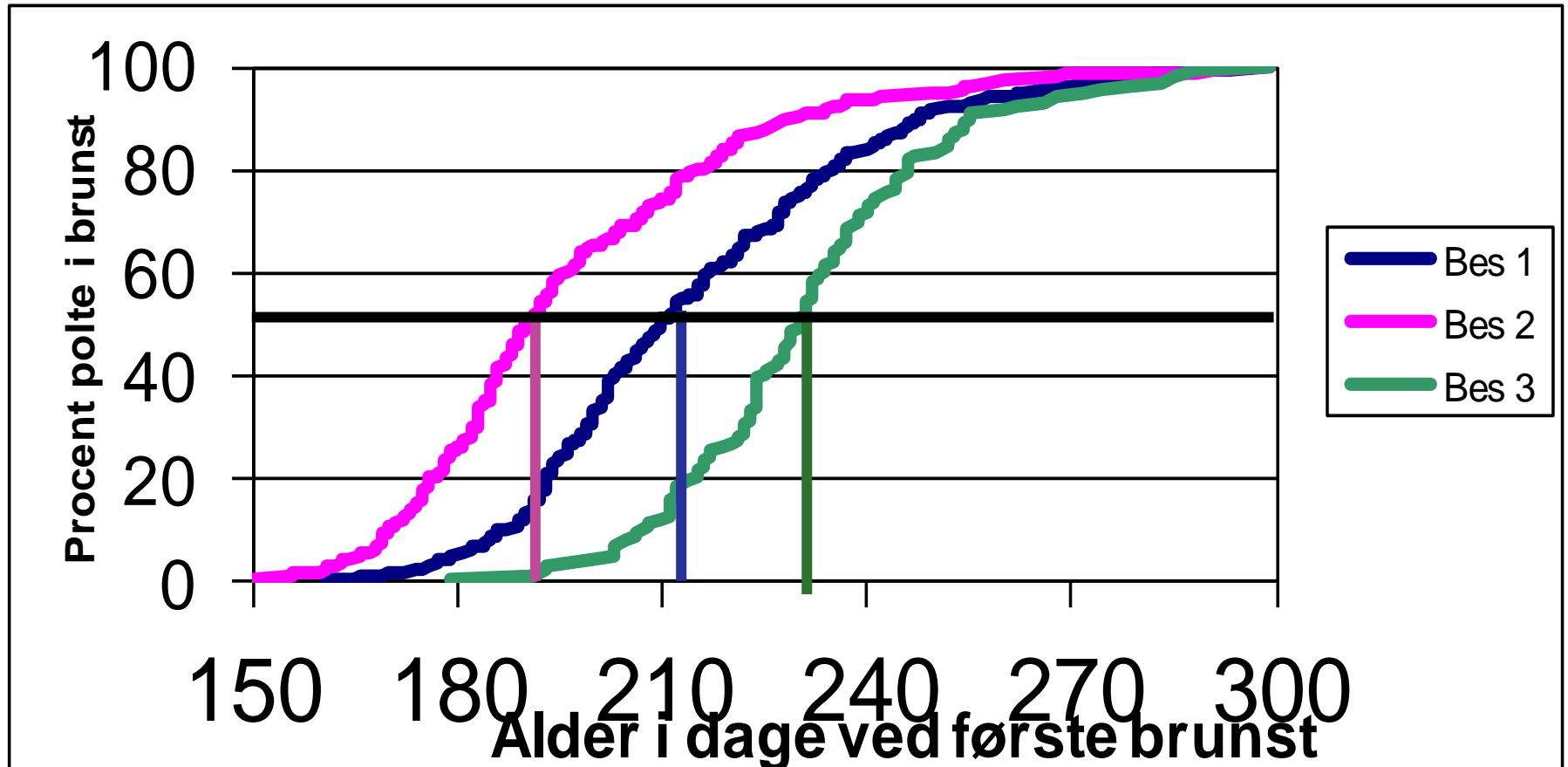
■ Besætning 2

# UDFORDRINGERNE

- Hvornår skal poltene flyttes?
- Hvordan sikrer vi brunst?
- Hvordan styres løbning i 2. brunst?
- Hvordan håndteres polte med brunstmangel?

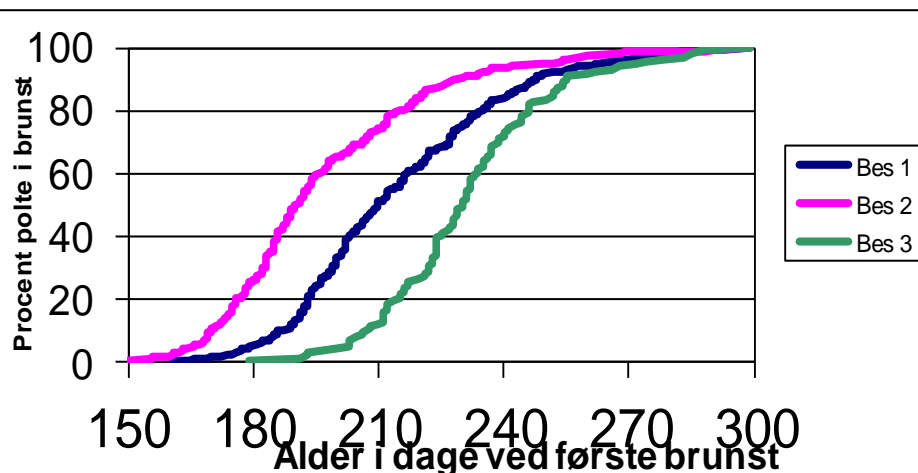
# HVORNÅR SKAL POLTENE FLYTTES?

## - 3 BESÆTNINGER



# HVORNÅR SKAL POLTENE FLYTTES?

- Alder ved brunst afhænger af besætningen
- Registrer brunst inden flytning
- Overvej om strategien skal ændres
- Forbrunsten kan være lang. Det giver mange dage til 2. stående brunst





# HVORDAN SIKRER VI BRUNST?

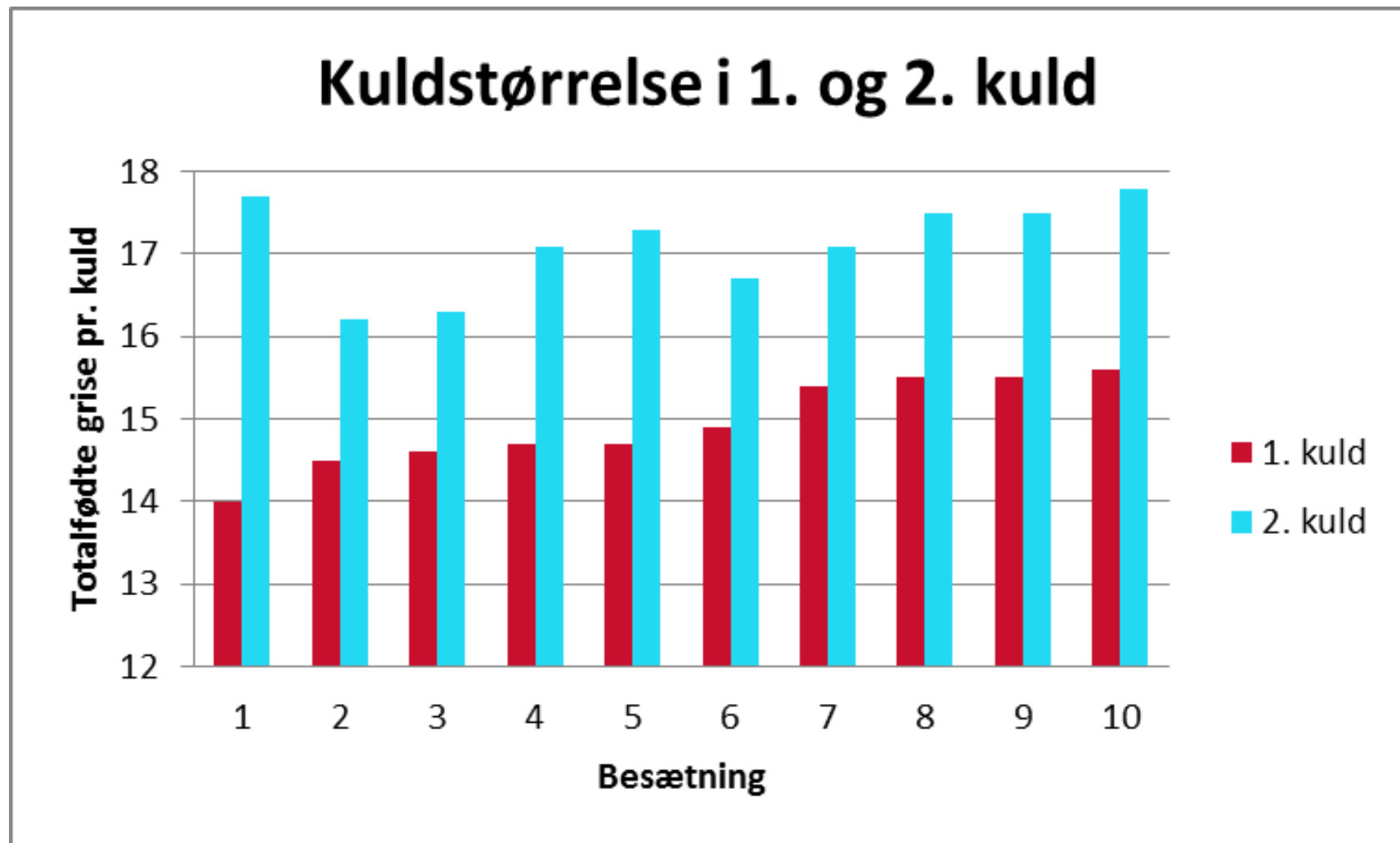
- Stress som ophører
- Ro!
- Foder nok
- Lys nok
- Plads nok
- Ornekontakt nok
- Brunstkontrol nok!

# HVORDAN SIKRER VI BRUNST?

- Stress som ophører
  - Æn transport og så sammenblanding
- Ro i mindst to uger
- Foder nok
  - > 3,3 Feso til mindste polt i gruppen
- Lys nok
  - > 100 Lux i 16 timer
- Plads nok
  - Afhænger af stiindretningen
- Ornekontakt nok
  - Ind i stien én gang daglig.
- Brunstkontrol nok
  - Æn kontrol HVER dag af hver polt. Også søndag.

# HVORDAN STYRES LØBNING I 2. BRUNST?

10 BESÆTNINGER. FARINGER I 2013



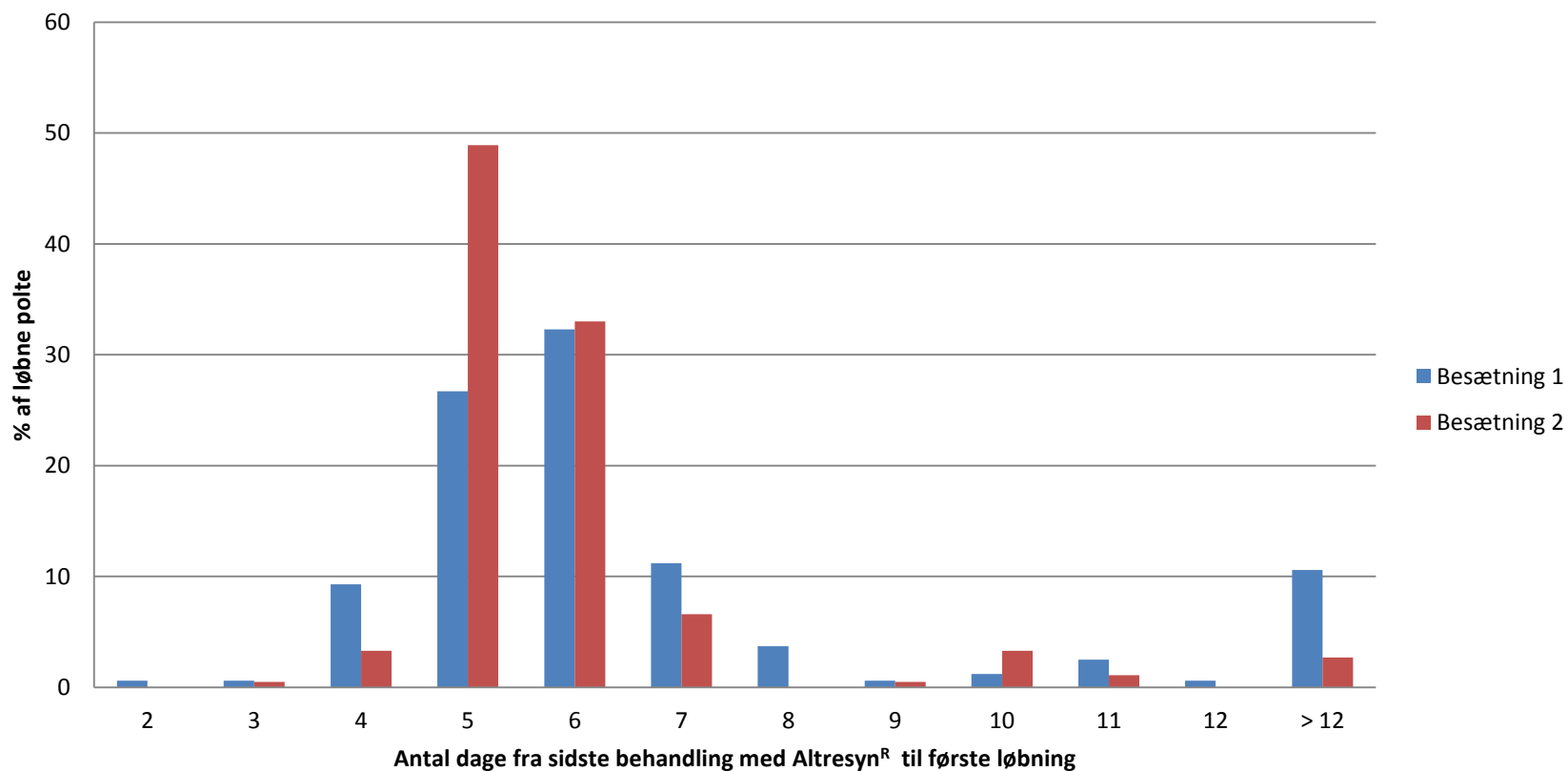
# HVORDAN STYRES LØBNING I 2. BRUNST?

- Brunstkontrol er en ekspertopgave
  - Også når en skoledreng fodrer og strør poltene
- Registrer brunsten på polt og på papir
- Sorter polte efter forventet 2. brunst
- Fortsæt med daglig ornekontakt
- Check for stående brunst hver dag. Ikke kun for forbrunst
- Hvis du er bagud med polte, så hold 5 slagtesøer tilbage

# HVORDAN HÅNDTERES POLTE MED BRUNSTMANGEL?

- Sørg for optimal brunstkontrol
- Sikre at poltene har det godt
- Er polten værd at holde på
- Suigonan/Fertipig ved mistanke om brunstmangel
- Altresyn ved mistanke om overset brunst

# EFFEKT AF BEHANDLING MED ALTRESYN





# REDUCER SPILDFODERDAGE HOS POLTE

## LØSNING 1

- System ved indsætning i polteløbestalden
  - Poltene er ikke cykliske
  - Poltene er kønsmodne
- Orne inde i stien hver ugedag
- Gode registreringer
- Polteløbestalden er OK
  - > 100 lux
  - Plads nok
    - Det afhænger af indretningen
  - 3,3 Feso.
    - Også til mindste polt i stien

# REDUCER SPILDFODERDAGE HOS POLTE

## LØSNING 2

- Brug poltestalden som stimuleringsstald
  - Billige poltepladser og fleksibilitet
- Har du kvalificeret arbejdskraft i stalden?
- Der skal være en moden orne i stalden
- Systematik til stimulering og kontrol alle ugedage?
  - > 100 lux
  - Plads nok
  - 3,3 FEso til ALLE polte i stien

# REDUCER SPILDFODERDAGE HOS POLTE

## 3

- Brug altresyn
- Poltene skal stadig i 1. brunst forinden!!!
- Koster penge
- Koster arbejdstid til behandling
- Sparer tid til brunstkontrol efter 1. brunst
  
- Altresyn til gamle ”acykliske” polte giver dårligere resultater, men en del kom i brunst
  - Det er et alternativ til udsætning

# KONKLUSION: FÅ ET OVERBLIK

- Opformering og KerneStyring kender fødselsdato
- Opret polten som so, når den kommer til løbestalden
- Registrer første brunst
  
- Så kan du måle:
  - Alder ved indgang
  - Dage til 1. brunst
  - Dage til løbning
  - %-del polte som bliver løbet i første brunst
  - %-del udsatte polte
  - Alder ved udsætning

# REPRODUKTIONSSYGDOMME HØJ FARINGSPROCENT

- En sund so at løbe
- Effektiv brunstkontrol
- Løb kun søger i brunst
- En velfungerende drægtighedsstald
- Plads til faringerne
  
- Og så slutter jeg af med sygdommene

# HVORFOR HØJ FARINGSPROCENT?

- Spildfoderdage
- Fuld farestald
- Samme antal faringer hver uge
- Samme antal fravænnede grise hver uge
- Samme alder på alle fravænnede grise



# HØJ FARINGSPROCENT

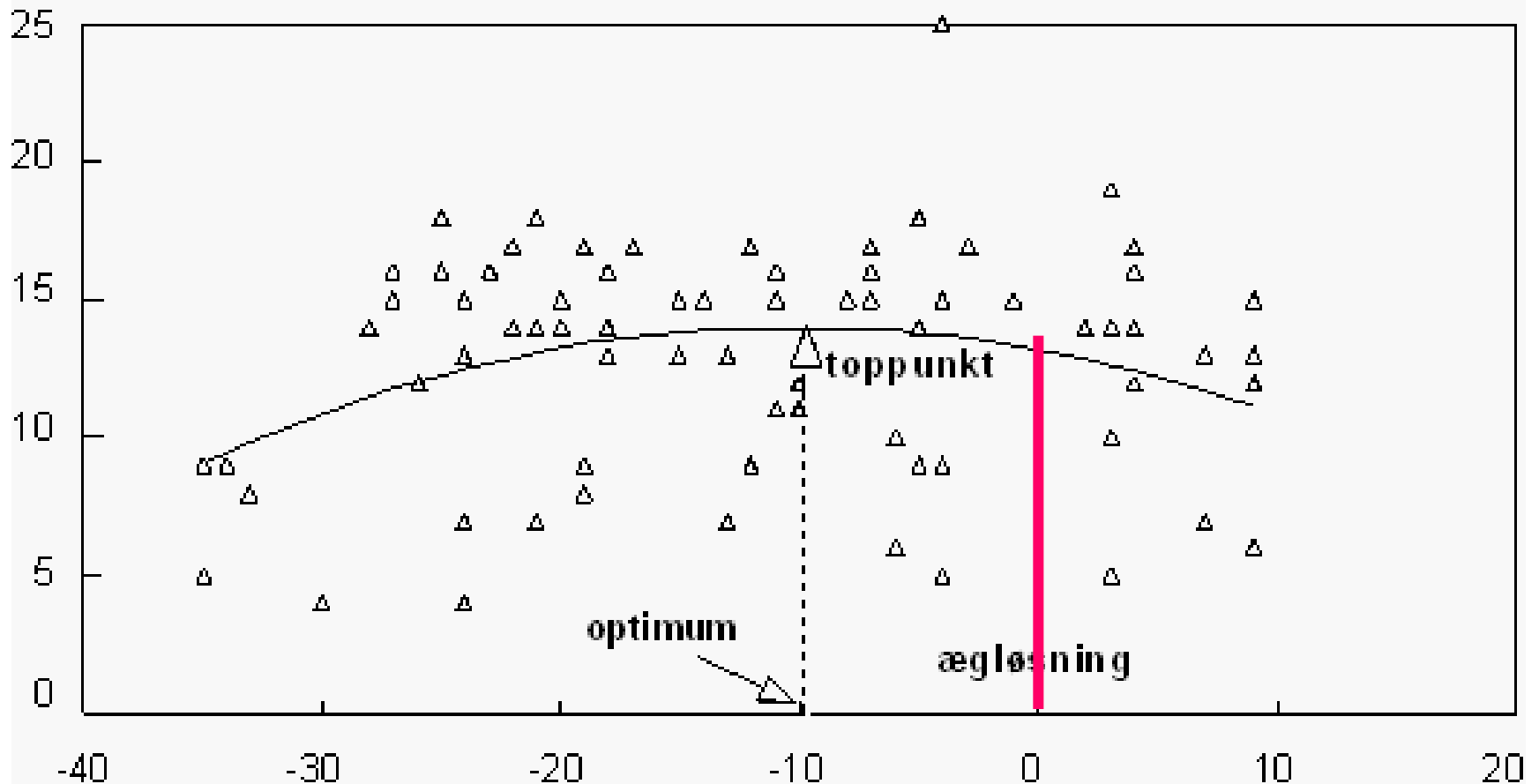
- En sund so at løbe
  - For tidlig brunst
    - Ammesøer, pille grise
  - For sen brunst
    - Høj mælkeydelse / lav foderintensitet /sundhed (1. kuld)
- Effektiv brunstkontrol
- Løb kun søer i brunst
- En velfungerende drægtighedsstald
- Plads til faringerne

# HØJ FARINGSPROCENT

- En sund so at løbe
  - For tidlig brunst
  - For sen brunst
- Effektiv brunstkontrol
  - Jo flere søer i brunst dag 4-5 jo lettere er det
  - Reduceret 5-punktsplan
- Løb kun søer i brunst
- En velfungerende drægtighedsstald
- Plads til faringerne

# OPTIMALT INSEMINERINGSTIDSPUNKT

Total-fødte pr. kuld



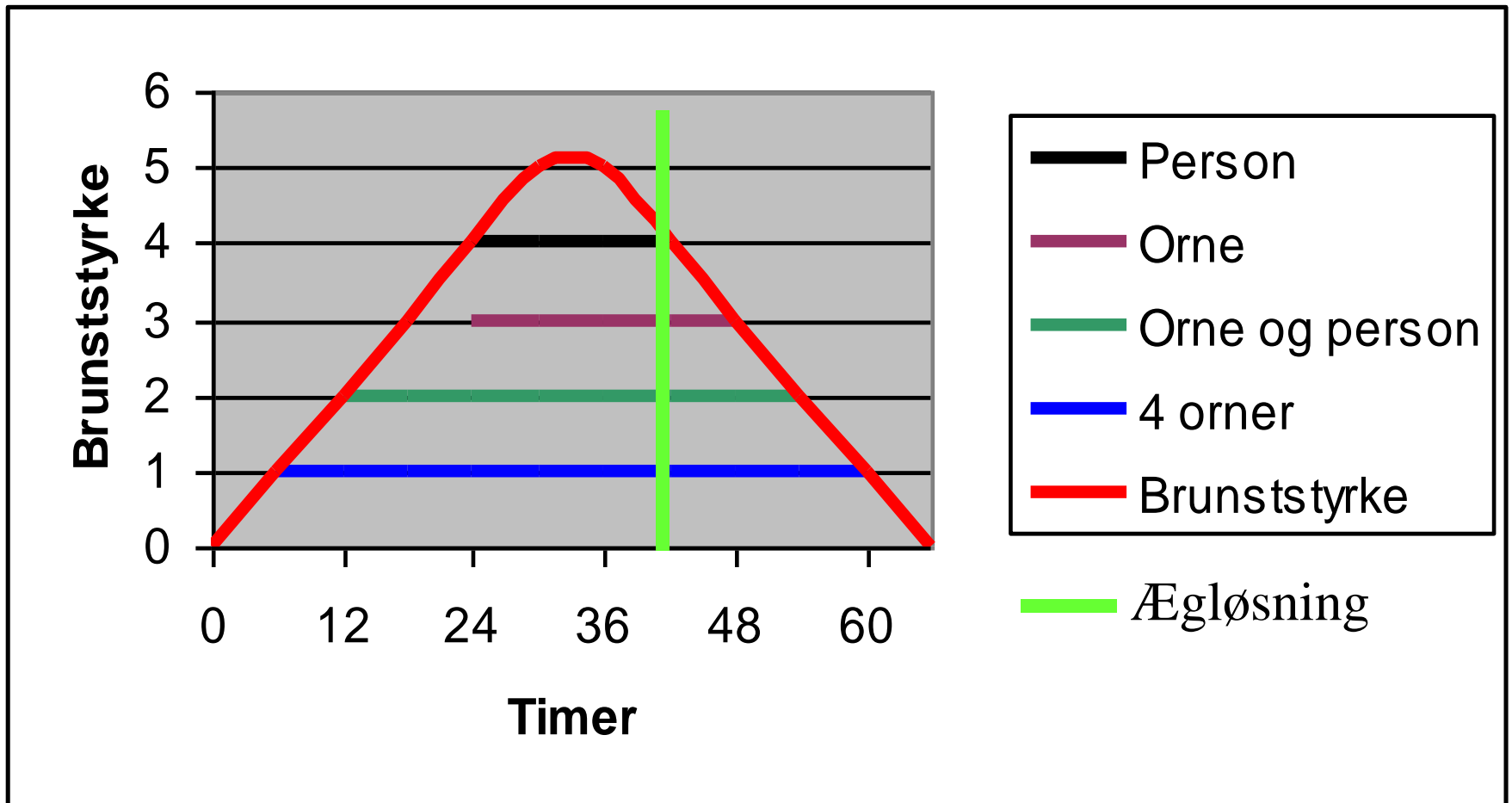
Insemination-æg løsnings interval (timer)

# HØJ FARINGSPROCENT

- En sund so at løbe
  - For tidlig brunst
  - For sen brunst
- Effektiv brunstkontrol
  - Jo flere søer i brunst dag 4-5 jo lettere er det
  - Reduceret 5-punktsplan
- Løb kun søer i brunst
  - Rideprøven
- En velfungerende drægtighedsstald
- Plads til faringerne

# BRUNSTSTYRKE

HOLLAND



# EN VELFUNKTERENDE DRÆGTIGHEDSSTALD

- Søer som er bange og æder for lidt, kan løbe om
- Søer som får skader og udgår før faring



# LEPTOSPIROSE

- Pomona
  - En realitet på Sydhavsøerne
- Bratislava
  - Den tror jeg ikke på
- ”Nogen andre leptospirer”
  - En eller to aborter i en besætning
  - Og så er den væk igen
  - Vi ser jo også colibakterier og steptokokker af og til

Pomona





Pomona





Pomona







Pomona!

# KLAMYDIA

- Vi ved ikke så meget endnu
- Svinets *Chl. pecorum* smitter ikke mennesker
- Aborter som ligner abort efter leptospirose
- Andre problemer?
  - Sikkert ikke tilstoppede æggeledere
  - Omløbning?
  - Flåd?
- Sandsynligvis kun smitte mellem dyr ved kontakt mellem slimhinder

# KLAMYDIA

- Din besætning har sandsynligvis infektionen
- Undgå smittespredning
  - Lad være med at kontrollere brunstslimen
  - Undgå at røre den del af kateteret, som kommer ind i skeden
  - Vent med at samle katete op, til du er helt færdig
  - Undgå at løbe med besætningsornen
- Orner til intern KS
  - Naturlig bedækning er NO-GO





# HUSK OGSÅ PRRS OG PPV

- PRRS
  - For tidlig faring
  - Husk at immunisere ungdyrene med den rigtige PRRS-variant
  
- PPV
  - Findes i alle besætninger
  - Lav kuldstørrelse hos 1. kuld
  - Er sjældent forklaringen på stenfostre
  - Husk at vaccinere ungdyrene
    - Der var nok en fejl med en vaccine sidste sommer



# HØJ FARINGSPROCENT

- Mål
- Soen bliver drægtig efter løbning
- Du mister ikke drægtige søer i drægtighedsstalden
- Resultat
- Samme antal søer til faring hver uge
- Fravæn lige mange grise ved samme alder hver uge

